

簡介

腎切除手術是指切除位於腹腔背部其中一個腎臟的手術。腎臟負責過濾血液中的雜質和多餘的液體，產生尿液。在腎切除手術中，將於脅腹（身體側面，肋骨與髖部中間）開一個切口，將整個腎臟切除（圖1）。對於少數腎功能不佳或只有單側腎臟的病人，可進行腎部分切除手術（圖2），即只切除部分的腎臟。

腎切除手術一般適用於患有腎癌或喪失腎功能的病人。腎癌病人可進行**根治性腎切除**手術，即是通過切除整個腎臟、腎上腺及保護外層連同周圍的脂肪和相連的血管，嘗試清除所有癌病體。

對於因大塊的結石、缺乏血液供應或腎臟結構異常而導致喪失腎功能的病人，可進行**單純腎切除**手術，只會處理腎臟本身；一般是用以避免感染復發及由於感染而導致的嚴重疾病發生。

手術過程

1. 一般須要進行全身麻醉，並在肌肉鬆弛的情況下進行。
2. 手術一般是在脅腹開一個切口。然而，對於懷疑為癌症的病例中，可能須根據腫瘤的位置所在，在稍高或稍低的位置開切口或在腹部開切口。
3. 切開切口後，便會分離腎臟的血液供應，將血管打結，並切除腎臟（連同或不連同周圍的組織）。隨後以小釘書機或縫線縫合傷口，再插入經縫線加固的引流管以引流傷口滲溢液。此引流管會留在體內數天。
4. 亦須要插入小便導管（從膀胱引流尿液的排尿管），以監察從剩餘腎臟所排出的尿液份量。小便導管一般須保留 1 - 2 天，或直到你可起床活動為止。
5. 如你進行的為腎「部分」切除手術，則可能須要植入一條將腎臟與膀胱相連的支架（塑膠導管），幫助癒合。這支架會在手術後的 4 - 6 週，在門診部在局部麻醉下取出。
6. 腎切除手術是一項相對常見的手術，約需 2 - 3 小時。病人身體功能或健康狀況不佳、體格異常、之前曾進行過腹腔手術等情況，均可能會增加手術的困難程度。

術前準備

1. 手術當日或前 1 天入院，依照「非緊急手術」程序。
2. 麻醉前檢查，請**告知醫生**任何藥物過敏史、常規用藥及重要病歷。
3. 手術前禁食 6 - 8 小時。
4. 在轉入手術室前須排尿清空膀胱，並換上手術服。
5. 可能須要接受麻醉前用藥、靜脈滴注、注射或口服抗生素預防感染。
6. 對於靜脈血栓高危病人，可能會按需要進行下肢深部靜脈血栓形成的預防性治療。

術後注意事項

一般事項

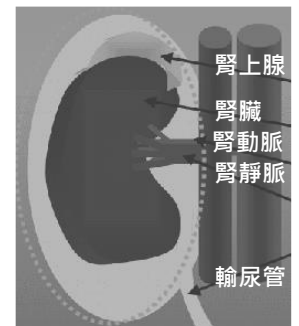
1. 插內喉管會引致喉部輕度不適。
2. 手術部位出現輕微不適或疼痛。如需要更多的鎮痛藥，請向護士查詢。
3. 全身麻醉後，一般會出現噁心或嘔吐的症狀。如症狀嚴重，應通知護士。

傷口護理

1. 傷口可能會有少量出血的情況。
2. 在手術後第 2 天或第 3 天，便會移除引流管和導管。
3. 所有皮膚縫線和敷料一般須保留 7 - 10 天。如有需要，將會向病人提供拆除皮膚敷料的指引。

飲食

一般而言，手術後第 1 天可飲水，第 2 天可進食。



↑ 圖 1：
根治性腎切除手術 -- 切除腎臟、腎上腺、輸尿管及周圍脂肪。



↑ 圖 2：腎部份切除手術

常見手術風險及併發症（可能發生的併發症不能盡錄）**麻醉併發症**

1. 心血管：心肌梗塞或缺血、中風、腳部深層靜脈血栓形成、肺栓塞等。
2. 呼吸系統：肺炎、哮喘發作、慢性阻塞性氣道疾病惡化。
3. 過敏反應及休克。

手術併發症

1. 大量出血及形成血腫而須進行大量輸血。
2. 附近器官受到損傷，包括：血管、胃腸道、肝臟和脾臟，須要進行進一步介入手術。
3. 進入肺腔，須插入暫時性引流管。
4. 再次出血。
5. 傷口感染、肺炎、尿道感染。
6. 尿痛、胰痛。
7. 腸梗阻或麻痹性腸梗阻。
8. 腎功能下降，可能須要進行透析以提高腎功能。
9. 因控制腹壁肌肉的神經受損而導致傷口膨脹。
10. 死亡 (1 -2%)。

出院後注意事項

1. 在手術後大約需要 6 週才能完全康復。
2. 保持活動，例如走路等溫和的運動。
3. 在家時可如常飲食和飲水。
4. 在 6 週內或醫生建議的時間內，不要提舉過重的物品、過勞或從事園藝活動。
5. 在 2 - 4 週內，請於指定的時間到訪門診，與醫生討論你的治療計劃。若病理檢驗確診為癌症，可能須進一步治療。
6. 如出現感染現象（例如傷口部位紅腫或刺熱程度加劇）、大量出血、嚴重疼痛。請到就近的急診室求診。

備註

本單張只提供有關手術 / 程序的基本資料參考，可能發生的風險或併發症不能盡錄。個別病人的風險程度亦有不同。如有查詢，請聯絡你的醫生。播道醫院保留一切刪改此單張之權利。如對本頁資料有查詢或意見，歡迎向醫護人員提出，以便跟進改善。

參考資料

醫院管理局：《腎切除手術》(2022)

智友站：http://www.ekg.org.hk/pilic/public/surgery_pilic/urosurg_nephrectomy_0196_chi.pdf (12-07-2023)