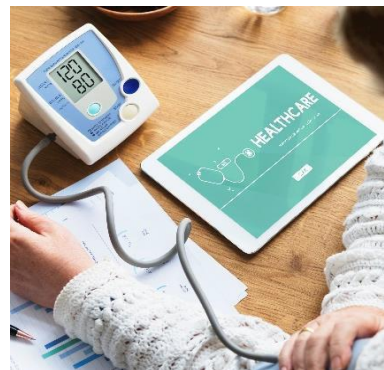


智能健康監測及遙距持續護理 服務須知

感謝您選用播道醫院（下稱「醫院」）的「智能遠程醫療與虛擬護理服務」（下稱「本服務」）。在開始使用本服務前，請詳細閱讀以下須知並簽署同意書。



目的

本服務讓醫護人員能夠透過自動化科技、遙距監測及收集客戶的健康數據，即可於每次醫生看診後，無需客戶親自再到醫院也能持續評估病情和提供醫療建議。這服務定期將客戶重要的生命體徵，如血壓、血氧飽和度、血糖水平和心跳率等數據傳送到醫院作分析跟進。遙距監測系統為客戶提供方便和低成本的健康管理方案。遙距監測系統能給予客戶、家屬和醫生信心，確保病人適時得到照顧。本系統也可搭配視像會診技術，為客戶提供服務。

本服務適用於由醫生判定合適並患有以下健康狀況之客戶：

1. 血壓不穩定/ 血壓高
2. 糖尿病
3. 慢性阻塞性肺病
4. 哮喘

服務內容

1. 醫生會根據個別客戶的需要，制定個人化的健康監測計劃和生命體徵安全參數。
2. 所有測量儀器均已自動連接醫院的監測系統。客戶無需手動輸入測量數據，既方便，亦可同時排除人為錯誤的風險。
3. 客戶在與醫院雙方議定的指定時間（詳列於同意書），在家中測量生命體徵（血氧飽和度、血壓、心率、血糖）* 數值。
4. 客戶的數據會安全地傳送到服務供應商的電子健康記錄系統。
5. 醫護人員會在雙方議定的指定時間檢閱客戶的健康數據。如果生命體徵數值超出預設安全參數，系統會向醫院的支援團隊 [和指定家屬] 發送通知。在緊急情況下，醫院會與指定家屬聯繫。
6. 醫護亦會於指定周期與客戶聯繫，以回顧及評估數據。

器材

器材能遙距監測客戶的生命體徵和健康狀況，包括：

1. 控制板：用以連接所有器材並傳輸數據；
2. 血壓計*；
3. 血糖機*；
4. 脈搏血氧計*。

所有器材均簡單易用、便攜及安全，確保數據能安全可靠地傳輸和保護客戶的私隱。

* 請刪去不適用者

器材安裝與使用

1. 醫院人員會指導客戶使用器材的正確方法。
2. 客戶須按指引安裝及設定器材，並確保器材放置在安全且易於使用的位置。
3. 客戶須確保按製造商說明使用和維護器材，以確保數據精確可靠。
4. 開啟控制面板需通過配備的用戶識別卡（SIM Card）進行數據傳輸。
5. 使用醫院提供的客戶獨有的標識註冊器材。
6. 進行數據傳輸測試，以確保器材正常運作。
7. 客戶應確保網絡連接正常，以便將健康數據傳輸到醫院。
8. 如果客戶在使用器材時遇到任何技術問題或困難，應立即通知醫護人員。
9. 該器材是醫院的財產，只提供給客戶租借使用。在服務結束後，客戶需將器材歸還給醫院。
10. 如果監測器材損壞或遺失，客戶可能需要承擔更換的費用，這可能導致服務中斷和數據丟失，並影響醫院提供的持續護理。
11. 客戶須明白該器材為暫時租借使用，如未能歸還予醫院，客戶有責任支付更換器材的費用。

收費

1. 服務費用按醫生建議的每月收取。
2. 每套器材均需要繳納按金。
3. 一經繳費，恕不退款或提早終止服務。
4. 本服務只接受直接支付。長者醫療券或醫療保險賠償均不適用。
5. 繳費後會獲發正式收據。

收集個人資料及私隱政策聲明

你提供的個人資料將用於反饋意見、你的個人個案、進行疾病預防計劃及/ 或調查之有關目的，或其他 你被邀提供個人資料之目的。如你未能提供所需的資料，或資料不準確或不完整，將會影響我們對你的個案的考慮。

播道醫院致力確保你的個人資料的保密性。本院所收集及持有關於你的個人資料的記錄可能會提供予下述適當人士：本院任何需要 你的個人資料的人士，以處理下列事宜：你的個人個案、進行疾病預防計劃及/ 或調查，或其他 你被邀提供個人資料之目的；或在相關法例要求下，本院須向相關政府部門/ 機構提交有關資料作該法例相關用途。在未徵得你事先同意前，我們不會向其他人士或機構披露所收集得關於你的資料。你有權查閱及改正我們所持關於你的 個人資料。

播道醫院尊重並致力遵守《個人資料（私隱）條例》下有關管理個人資料的規定，保障我們所持有的個人資料的私隱、保密性及安全。儘管我們竭盡所能，但私隱及保密資料外洩之情況仍有可能發生。你承諾我們並不會為任何因網絡及系統安全上的問題導致 你的個人資料外洩的後果承擔任何責任。如有查詢或投訴，請聯絡本院（電話：2711 5222）。